



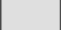



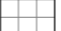
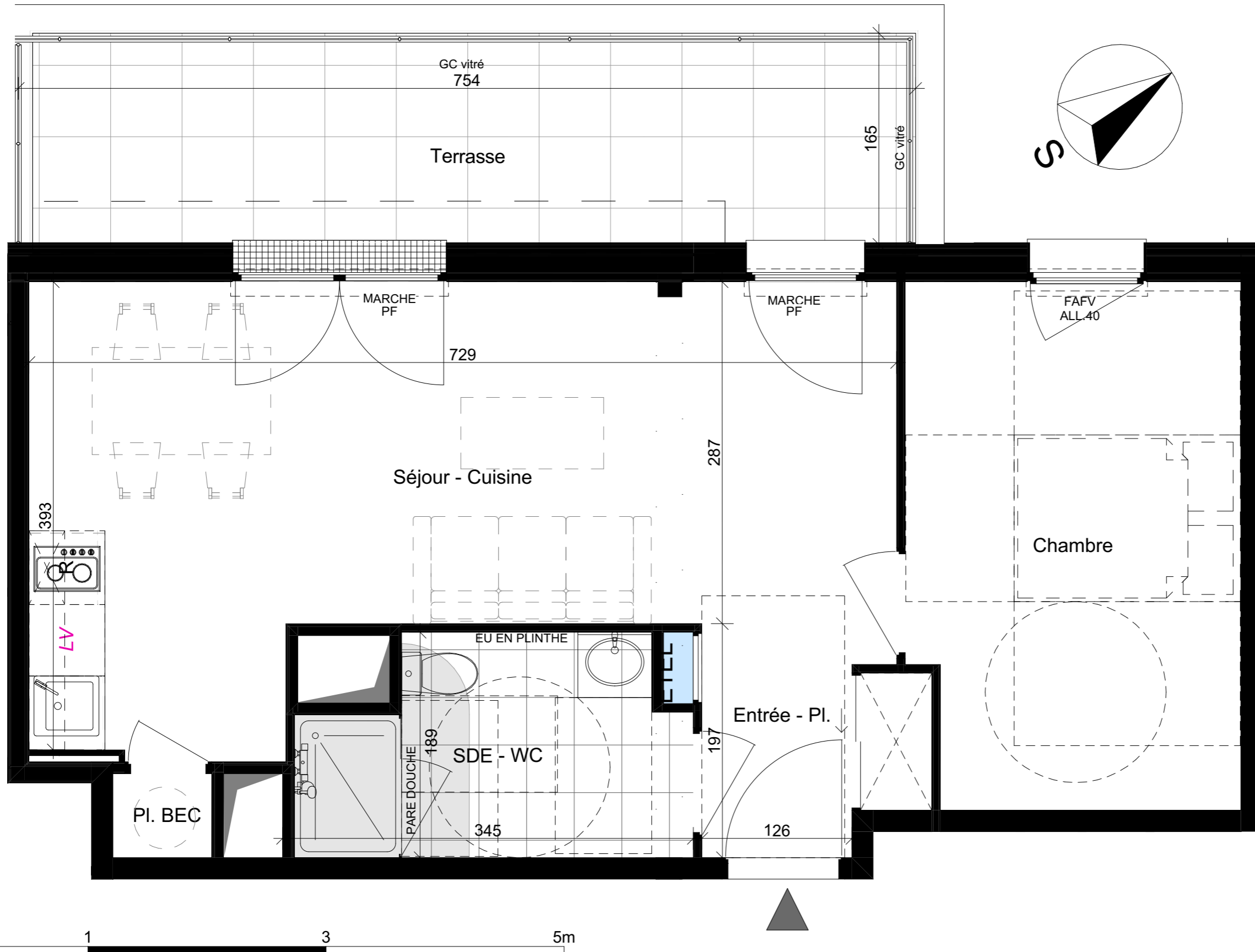


PLAN DE RESERVATION

LEGENDE

	Tableau électrique		Terrasse ou loggia en dalles sur plots
	Gaine technique		Balcon sur platelage bois
	Implantation PC interdite		Grille caillebotis
	Soffite ou Faux-plafond		Accessibilité Personne à Mobilité Réduite
			Carrelage

PF : Porte-Fenêtre ouvrant à la française
 FAFV : Fenêtre sur Allège Fixe Vitrée Oscillo Battant
 F : Fenêtre Oscillo Battant
 VRE : Volet Roulant Electrique
 Pl. BEC : Placard Ballon d'Eau Chaude thermo-dynamique
 Pl. : Placard
 2m50 Hauteur sous plafond en partie courante



Atréalis

PROMOTION - CONSTRUCTION

SASU AP67
 Boulevard Ronsard, 44150 Ancenis-Saint-Géréon

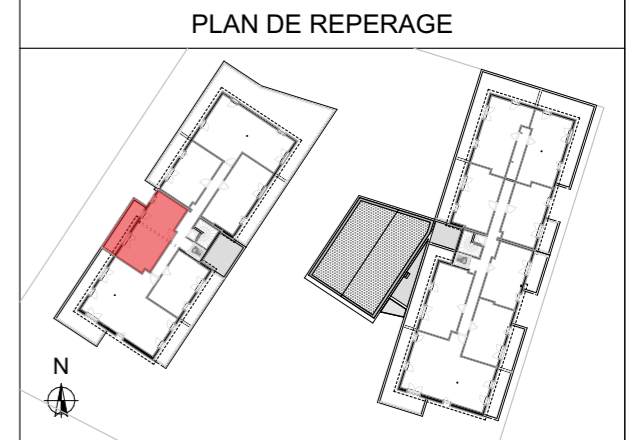


PADW

SCOP D'ARCHITECTURE

BATIMENT	NIVEAU	TYPE	N°LOG
B	3	T2	B303

SURFACES HABITABLES	
Entrée - Pl.	2,7
Séjour - Cuisine	24,0
Chambre	12,2
SDE - WC	5,5
Pl. BEC	0,7
Total surfaces habitables	45,1 m²
SURFACES ANNEXES	
Terrasse	13,1
Total surfaces annexes	13,1 m²



DATE CREATION	30/04/2025
DATE MISE A JOUR	19/03/2026
ECHELLE	1:35

« Le présent plan pourra subir des adaptations dimensionnelles, techniques et d'organisation afin de répondre aux contraintes induites par les études détaillées d'exécution et par le respect des réglementations et règles de l'art. Les aménagements du logement dont celui de la cuisine sont donnés à titre purement illustratif et indicatif. La position des radiateurs, des prises, des interrupteurs et des plafonniers est également donnée à titre indicatif. Les hauteurs d'allèges sont données à titre indicatif. Il est rappelé qu'une tolérance de 5% en plus ou en moins sera admise dans l'exécution des travaux par rapport aux côtes et aux surfaces des plans.