

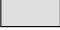
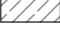



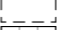

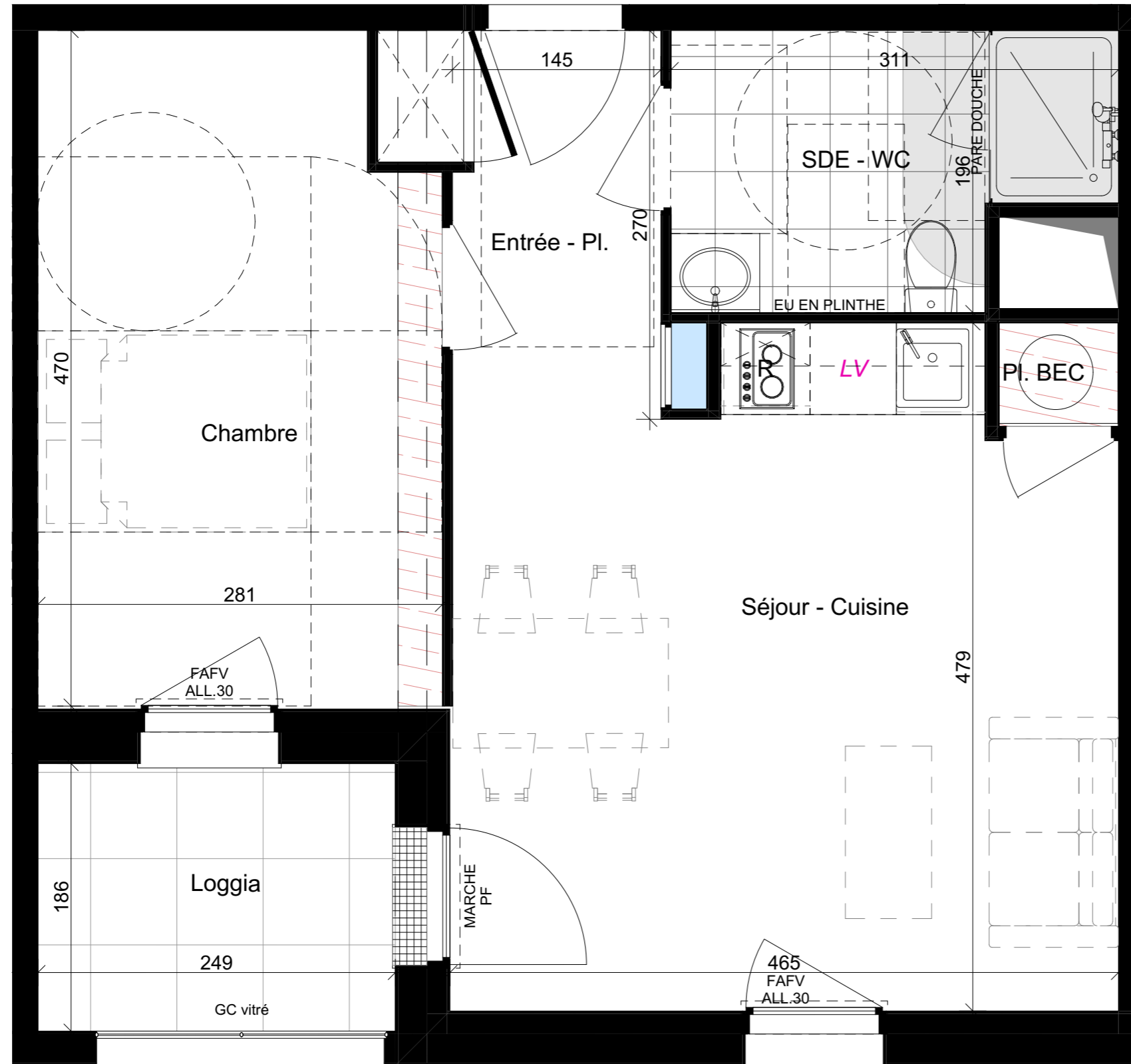


PLAN DE RESERVATION

LEGENDE

-  ETEL : Tableau électrique
-  Gain technique
-  Implantation PC interdite
-  Soffite ou Faux-plafond
-  Terrasse ou loggia en dalles sur plots
-  Balcon sur platelage bois
-  Grille caillebotis
-  Accessibilité Personne à Mobilité Réduite
-  Carrelage

- PF : Porte-Fenêtre ouvrant à la française
- FAFV : Fenêtre sur Allège Fixe Vitrée Oscillo Battant
- F : Fenêtre Oscillo Battant
- VRE : Volet Roulant Electrique
- Pl. BEC : Placard Ballon d'Eau Chaude thermo-dynamique
- Pl. : Placard
- 2m50 Hauteur sous plafond en partie courante



Atréalis

PROMOTION - CONSTRUCTION

SASU AP67

Boulevard Ronsard, 44150 Ancenis-Saint-Géréon



PADW

SCOP D'ARCHITECTURE

BATIMENT	NIVEAU	TYPE	N°LOG
B	2	T2	B208

SURFACES HABITABLES

Entrée - Pl.	3,7
Séjour - Cuisine	20,7
Chambre	12,7
SDE - WC	5,4
Pl. BEC	0,7
Total surfaces habitables	43,2 m²

SURFACES ANNEXES

Loggia	4,6
Total surfaces annexes	4,6 m²

PLAN DE REPERAGE



DATE CREATION 30/04/2025

DATE MISE A JOUR 19/03/2026

ECHELLE 1:35

« Le présent plan pourra subir des adaptations dimensionnelles, techniques et d'organisation afin de répondre aux contraintes induites par les études détaillées d'exécution et par le respect des réglementations et règles de l'art. Les aménagements du logement dont celui de la cuisine sont donnés à titre purement illustratif et indicatif. La position des radiateurs, des prises, des interrupteurs et des plafonniers est également donnée à titre indicatif. Les hauteurs d'allèges sont données à titre indicatif. Il est rappelé qu'une tolérance de 5% en plus ou en moins sera admise dans l'exécution des travaux par rapport aux côtes et aux surfaces des plans.