


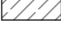
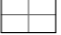
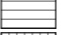
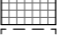

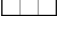
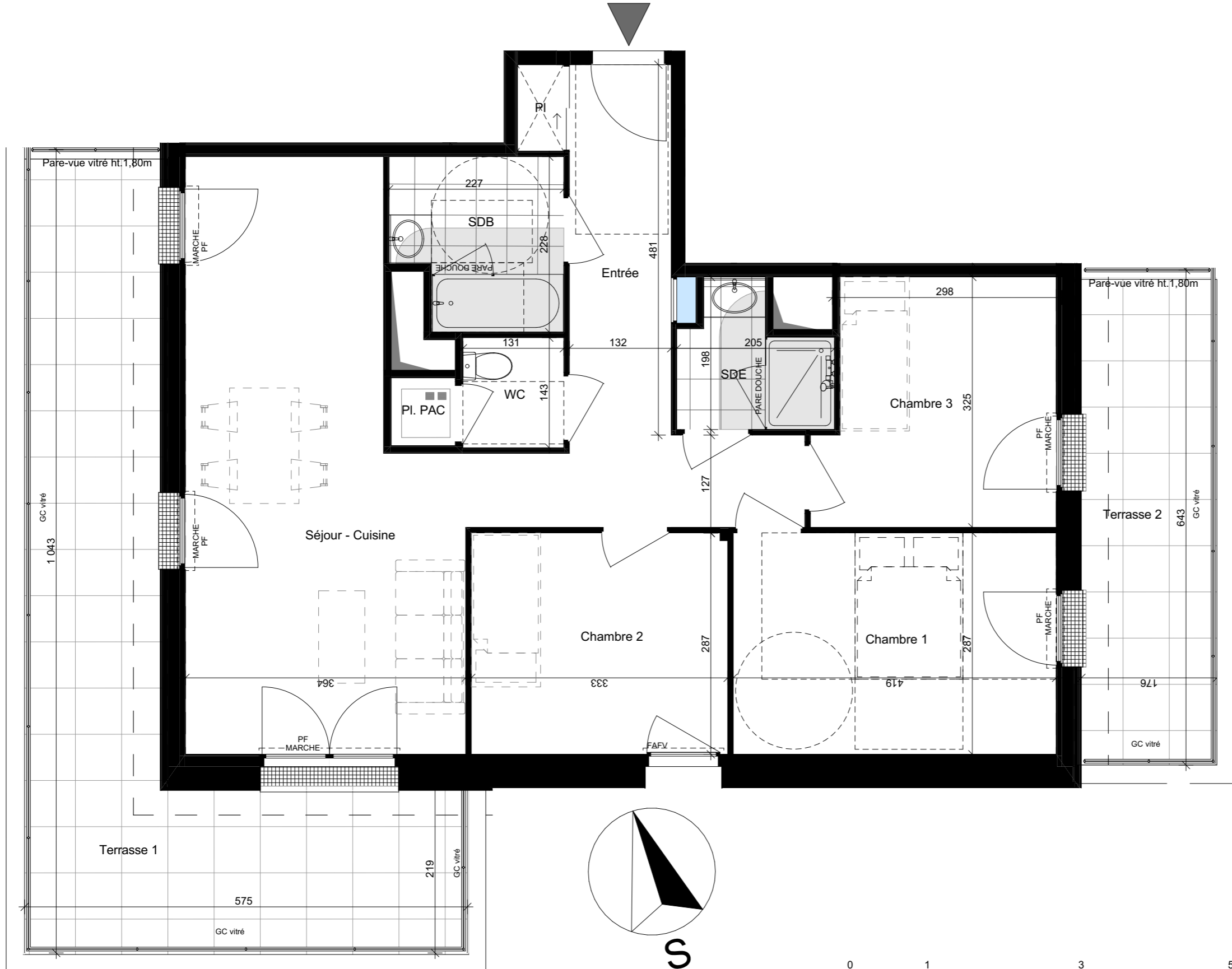


# PLAN DE RESERVATION

## LEGENDE

-  ETEL : Tableau électrique
-  Gain technique
-  Implantation PC interdite
-  Soffite ou Faux-plafond
-  Terrasse ou loggia en dalles sur plots
-  Balcon sur platelage bois
-  Grille caillebotis
-  Accessibilité Personne à Mobilité Réduite
-  Carrelage

- PF : Porte-Fenêtre ouvrant à la française
- FAFV : Fenêtre sur Allège Fixe Vitrée Oscillo Battant
- F : Fenêtre Oscillo Battant
- VRE : Volet Roulant Electrique
- Pl. BEC : Placard Ballon d'Eau Chaude thermo-dynamique
- Pl. : Placard
- 2m50 Hauteur sous plafond en partie courante

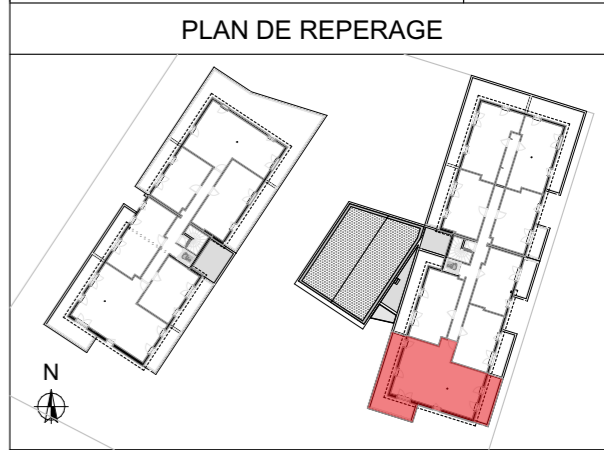


**SASU AP67**  
Boulevard Ronsard, 44150 Ancenis-Saint-Géréon



BATIMENT	NIVEAU	TYPE	N°LOG
<b>A</b>	<b>3</b>	<b>T4</b>	<b>A307</b>

SURFACES HABITABLES	
Entrée	10,2
Séjour - Cuisine	25,4
Chambre 1	12,0
Chambre 2	9,5
Chambre 3	9,6
SDB	4,7
SDE	3,1
WC	1,9
PI	0,8
Pl. PAC	0,8
<b>Total surfaces habitables</b>	<b>78,0 m<sup>2</sup></b>
SURFACES ANNEXES	
Terrasse 1	26,5
Terrasse 2	11,1
<b>Total surfaces annexes</b>	<b>37,6 m<sup>2</sup></b>



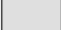








DATE CREATION	30/04/2025
DATE MISE A JOUR	19/03/2026
ECHELLE	1:55

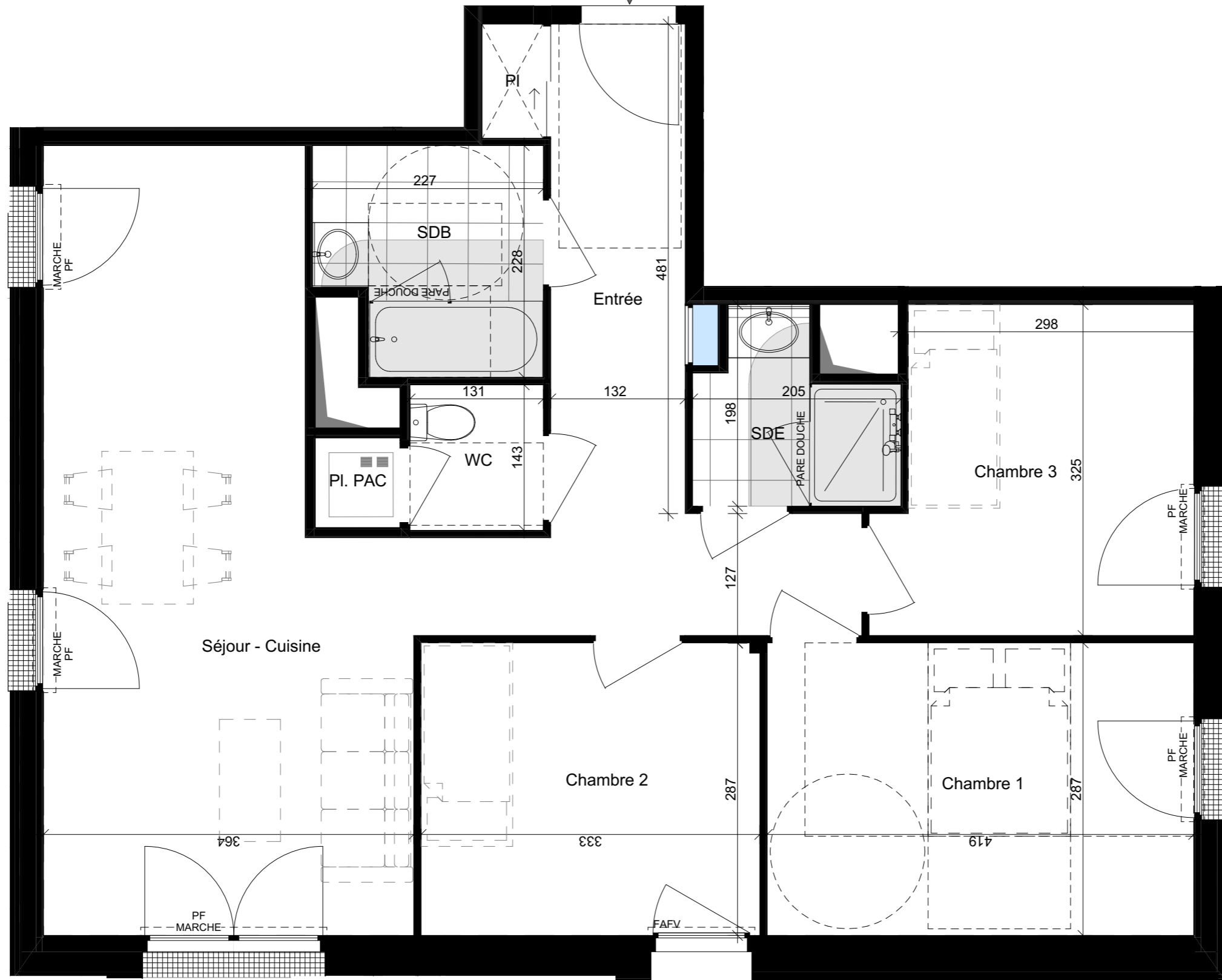
« Le présent plan pourra subir des adaptations dimensionnelles, techniques et d'organisation afin de répondre aux contraintes induites par les études détaillées d'exécution et par le respect des réglementations et règles de l'art. Les aménagements du logement dont celui de la cuisine sont donnés à titre purement illustratif et indicatif. La position des radiateurs, des prises, des interrupteurs et des plafonniers est également donnée à titre indicatif. Les hauteurs d'allèges sont données à titre indicatif. Il est rappelé qu'une tolérance de 5% en plus ou en moins sera admise dans l'exécution des travaux par rapport aux côtes et aux surfaces des plans.

# PLAN DE RESERVATION

## LEGENDE

-  ETEL : Tableau électrique
-  Gaine technique
-  Implantation PC interdite
-  Soffite ou Faux-plafond
-  Terrasse ou loggia en dalles sur plots
-  Balcon sur platelage bois
-  Grille caillebotis
-  Accessibilité Personne à Mobilité Réduite
-  Carrelage

- PF : Porte-Fenêtre ouvrant à la française
- FAFV : Fenêtre sur Allège Fixe Vitrée Oscillo Battant
- F : Fenêtre Oscillo Battant
- VRE : Volet Roulant Electrique
- Pl. BEC : Placard Ballon d'Eau Chaude thermo-dynamique
- Pl. : Placard
- 2m50 Hauteur sous plafond en partie courante



**Atréalis**  
PROMOTION - CONSTRUCTION

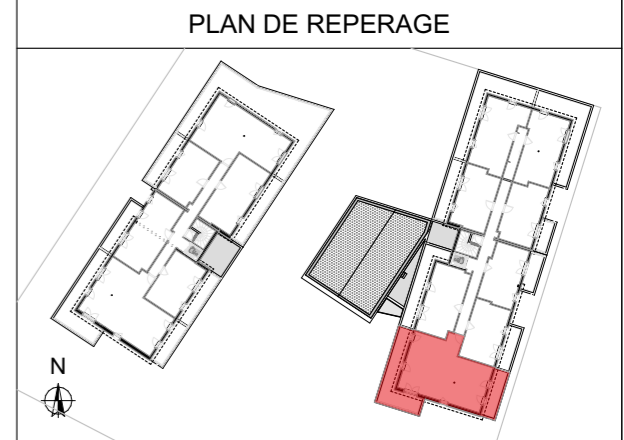
**SASU AP67**  
Boulevard Ronsard, 44150 Ancenis-Saint-Géréon

**LE COURS SAINT-JEAN**

**PADW**  
SCOP D'ARCHITECTURE

BATIMENT	NIVEAU	TYPE	N°LOG
<b>A</b>	<b>3</b>	<b>T4</b>	<b>A307</b>

SURFACES HABITABLES	
Entrée	10,2
Séjour - Cuisine	25,4
Chambre 1	12,0
Chambre 2	9,5
Chambre 3	9,6
SDB	4,7
SDE	3,1
WC	1,9
PI	0,8
Pl. PAC	0,8
<b>Total surfaces habitables</b>	<b>78,0 m<sup>2</sup></b>
SURFACES ANNEXES	
Terrasse 1	26,5
Terrasse 2	11,1
<b>Total surfaces annexes</b>	<b>37,6 m<sup>2</sup></b>



DATE CREATION	30/04/2025
DATE MISE A JOUR	19/03/2026
ECHELLE	1:45

« Le présent plan pourra subir des adaptations dimensionnelles, techniques et d'organisation afin de répondre aux contraintes induites par les études détaillées d'exécution et par le respect des réglementations et règles de l'art. Les aménagements du logement dont celui de la cuisine sont donnés à titre purement illustratif et indicatif. La position des radiateurs, des prises, des interrupteurs et des plafonniers est également donnée à titre indicatif. Les hauteurs d'allèges sont données à titre indicatif. Il est rappelé qu'une tolérance de 5% en plus ou en moins sera admise dans l'exécution des travaux par rapport aux côtes et aux surfaces des plans.