


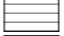

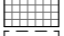


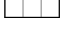
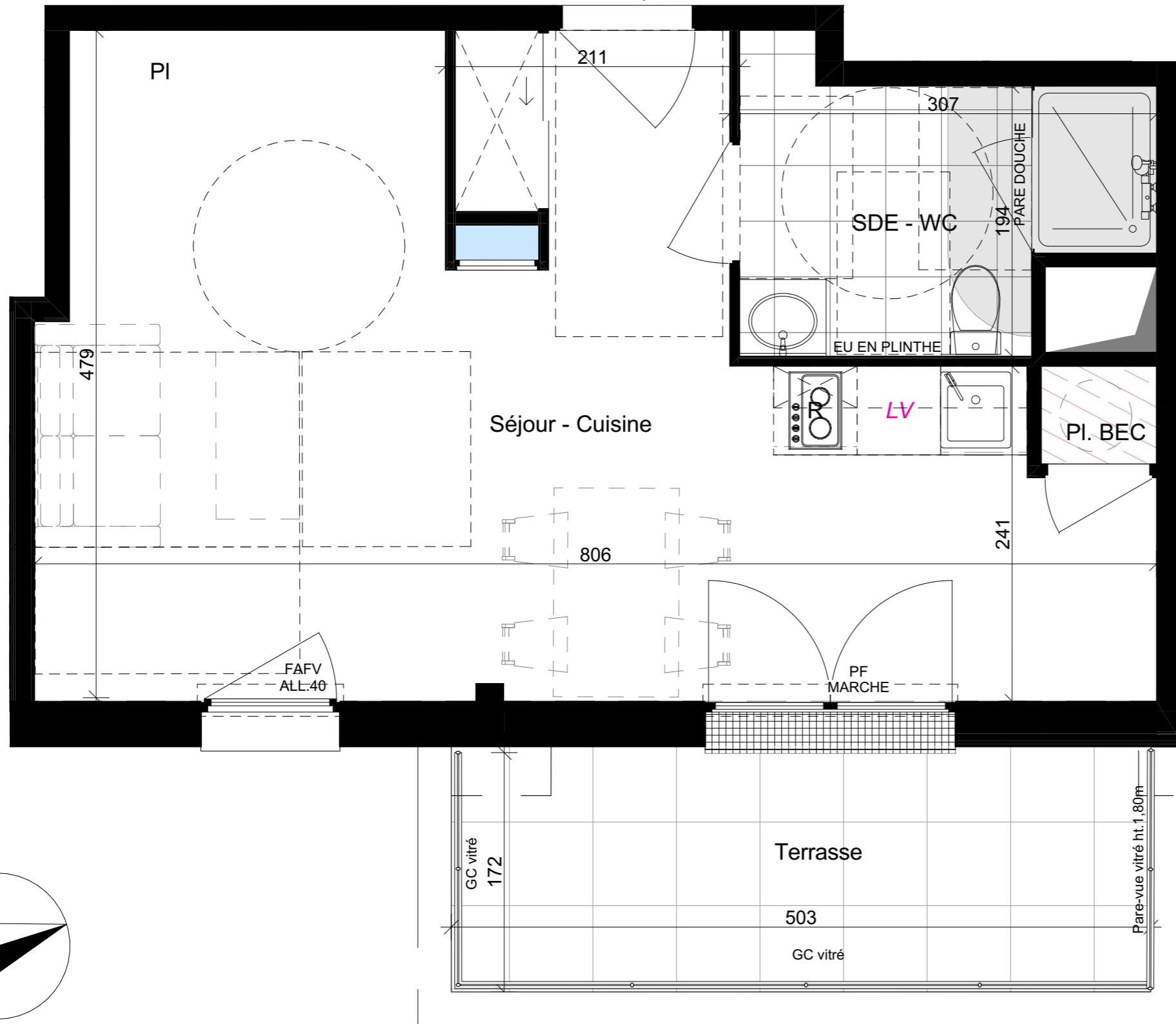


PLAN DE RESERVATION

LEGENDE

- | | | | | |
|---|---------------------------|---|---|--|
|  | Tableau électrique |  | Terrasse ou loggia en dalles sur plots | PF : Porte-Fenêtre ouvrant à la française |
|  | Gaine technique |  | Balcon sur platelage bois | FAFV : Fenêtre sur Allège Fixe Vitrée Oscillo Battant |
|  | Implantation PC interdite |  | Grille caillebotis | F : Fenêtre Oscillo Battant |
|  | Soffite ou Faux-plafond |  | Accessibilité Personne à Mobilité Réduite | VRE : Volet Roulant Electrique |
| | |  | Carrelage | Pl. BEC : Placard Ballon d'Eau Chaude thermo-dynamique |
| | | | | Pl. : Placard |
| | | | | 2m50 Hauteur sous plafond en partie courante |



Atréalis
PROMOTION - CONSTRUCTION

SASU AP67
Boulevard Ronsard, 44150 Ancenis-Saint-Géréon

LE COURS SAINT-JEAN

PADW
SCOP D'ARCHITECTURE

BATIMENT	NIVEAU	TYPE	N°LOG
A	3	T1bis	A305

SURFACES HABITABLES	
Séjour - Cuisine	28,9
SDE - WC	5,4
PI	0,9
Pl. BEC	0,7
Total surfaces habitables	35,9 m²
SURFACES ANNEXES	
Terrasse	8,9
Total surfaces annexes	8,9 m²

PLAN DE REPERAGE



DATE CREATION	30/04/2025
DATE MISE A JOUR	19/03/2026
ECHELLE	1:35

« Le présent plan pourra subir des adaptations dimensionnelles, techniques et d'organisation afin de répondre aux contraintes induites par les études détaillées d'exécution et par le respect des réglementations et règles de l'art. Les aménagements du logement dont celui de la cuisine sont donnés à titre purement illustratif et indicatif. La position des radiateurs, des prises, des interrupteurs et des plafonniers est également donnée à titre indicatif. Les hauteurs d'allèges sont données à titre indicatif. Il est rappelé qu'une tolérance de 5% en plus ou en moins sera admise dans l'exécution des travaux par rapport aux côtes et aux surfaces des plans.