



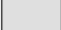




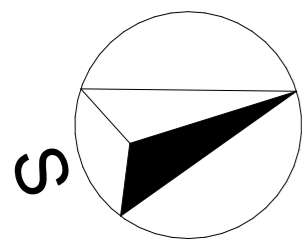
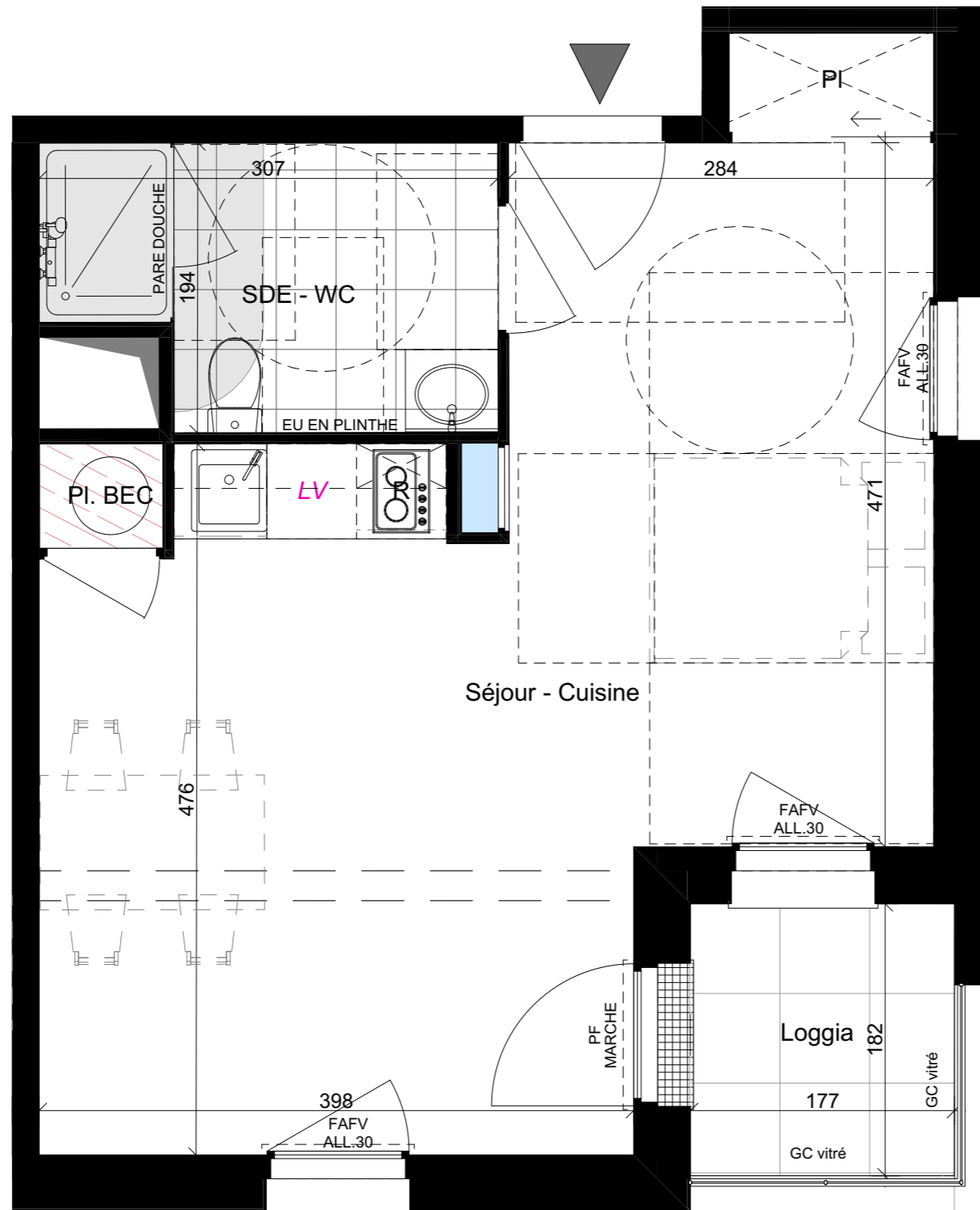


PLAN DE RESERVATION

LEGENDE

| | | | |
|---|---------------------------|---|---|
|  | Tableau électrique |  | Terrasse ou loggia en dalles sur plots |
|  | Gaine technique |  | Balcon sur platelage bois |
|  | Implantation PC interdite |  | Grille caillebotis |
|  | Soffite ou Faux-plafond |  | Accessibilité Personne à Mobilité Réduite |
| | |  | Carrelage |

PF : Porte-Fenêtre ouvrant à la française
 FAFV : Fenêtre sur Allège Fixe Vitrée Oscillo Battant
 F : Fenêtre Oscillo Battant
 VRE : Volet Roulant Electrique
 Pl. BEC : Placard Ballon d'Eau Chaude thermo-dynamique
 Pl. : Placard
 2m50 Hauteur sous plafond en partie courante



SASU AP67

Boulevard Ronsard, 44150 Ancenis-Saint-Géréon



PADW

SCOP D'ARCHITECTURE

| BATIMENT | NIVEAU | TYPE | N°LOG |
|----------|----------|--------------|-------------|
| A | 2 | T1bis | A204 |

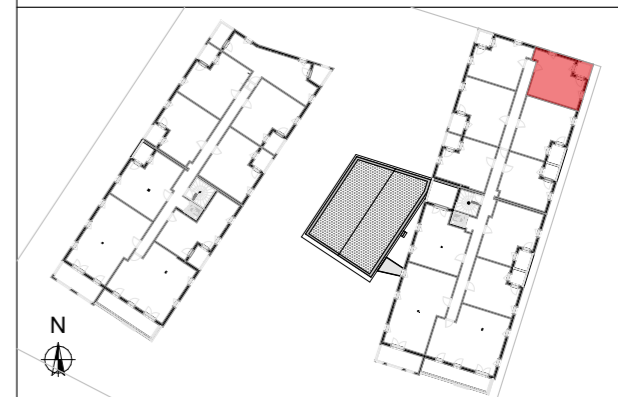
SURFACES HABITABLES

| | |
|----------------------------------|---------------------------|
| Séjour - Cuisine | 28,8 |
| SDE - WC | 5,3 |
| PI | 1,0 |
| Pl. BEC | 0,6 |
| Total surfaces habitables | 35,7 m² |

SURFACES ANNEXES

| | |
|-------------------------------|--------------------------|
| Loggia | 3,2 |
| Total surfaces annexes | 3,2 m² |

PLAN DE REPERAGE



DATE CREATION 30/04/2025

DATE MISE A JOUR 19/03/2026

ECHELLE 1:40

« Le présent plan pourra subir des adaptations dimensionnelles, techniques et d'organisation afin de répondre aux contraintes induites par les études détaillées d'exécution et par le respect des réglementations et règles de l'art. Les aménagements du logement dont celui de la cuisine sont donnés à titre purement illustratif et indicatif. La position des radiateurs, des prises, des interrupteurs et des plafonniers est également donnée à titre indicatif. Les hauteurs d'allèges sont données à titre indicatif. Il est rappelé qu'une tolérance de 5% en plus ou en moins sera admise dans l'exécution des travaux par rapport aux côtes et aux surfaces des plans.